

オーダーメイド金型オーダー

熟練の技術・一貫した生産体制で製作



お問い合わせ

☎ 06-6345-3113

5軸精密歯車加工



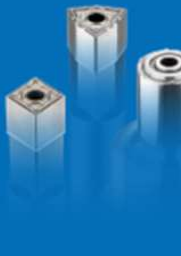
精密ワイヤーカット



5軸精密加工 ゴルフ金型



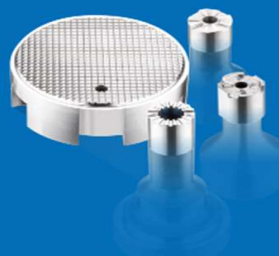
超鋼材直彫り



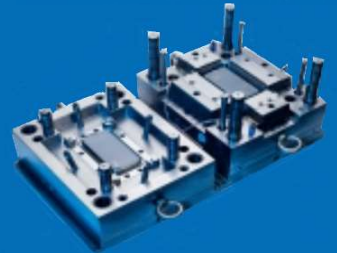
鏡面モールド加工



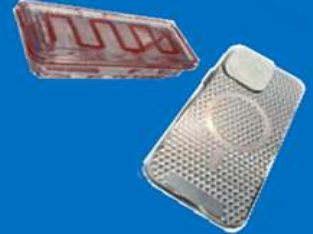
高硬度材直彫り



二色金型・LSR 金型



金属またはプラスチック 3D プリント



大阪 事前来場登録
受付中

2024年 10:00 > 17:00
4月17日(木) > 19日(金)
インテックス大阪

INTERMOLD 2024
金型展2024

主催/一般社団法人日本金型工業会・テレビ大阪

金属プレス加工技術展 2024

主催/一般社団法人日本金属プレス工業協会

完全事前来場登録制 来場登録制
入場料 3,000円 (税込)

ただし、事前来場登録後、来場者証持参者は無料
※来場者証を忘れた方、および事前登録なしに来場された方は、
3,000円の入場料をお支払いいただきます。



ITI CORPORATION

アイ・ティ・アイ株式会社
ITI CORPORATION

〒530-0003 大阪市北区堂島 2-1-2 中村屋ビル 6階
電話: 06-6345-3113 FAX 06-6345-3115
E-Mail: ahfha-iti@iti-japan.co.jp
HP: http://iti-japan.co.jp/

ブース名 : 立承精密有限公司
ブース No. : 6A-221-4



大阪 (梅田) から
① 梅田 (地下鉄御堂筋線) > 本町 (地下鉄中央線) > コスモスクエア (南港ポートタウン線) > 中ふ頭 運賃 290円 (約 35分)
② 大阪 (JR 環状線内回り) > 弁天町 (地下鉄中央線) > コスモスクエア (南港ポートタウン線) > 中ふ頭 運賃 410円 (約 30分)

神戸 (三ノ宮) から
阪神三宮 > 尼崎 (阪神なんば線) > 九条 (地下鉄中央線) > コスモスクエア (南港ポートタウン線) > 中ふ頭 運賃 700円 (約 60分)